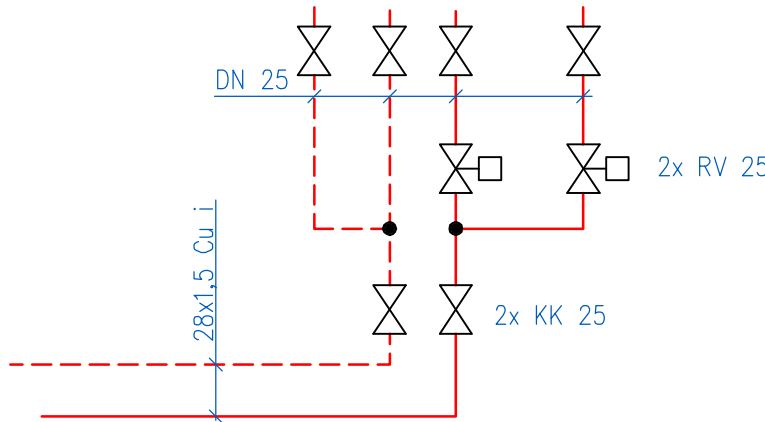
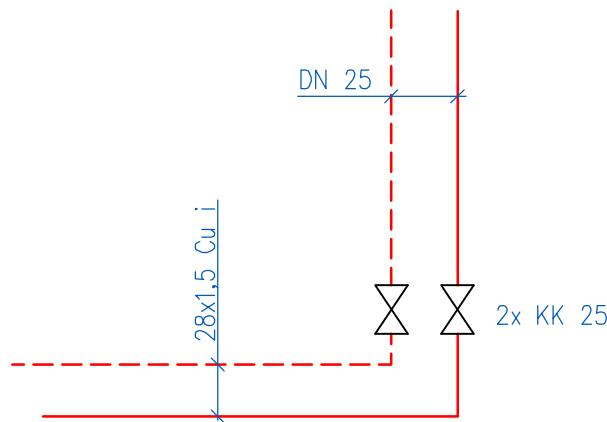


ZAPOJENÍ VE SKLENÍKU - MÍSTNOSTI 1.17, 1.18



ZAPOJENÍ VE SKLENÍKU - MÍSTNOST 1.19



TABULKA TEPELNÝCH IZOLACÍ

POTRUBÍ	TOPNÁ, VRATNÁ
Ocel	izolace
DN 15	Ø22x9
DN 20	Ø28x20
DN 25	Ø35x20
DN 32	Ø42x25
DN 40	Ø49x25
DN 50	Ø62x30

POUŽITÉ ZNAČKY

- AO - automatický odvzdušňovací ventil  
KK - kulový kohout  
VK - vypouštěcí a napouštěcí kohout  
ZK - zpětná klapka  
PV - pojistný ventil  
R - redukce  
RV - regulační ventil  
F - filtr  
Cu 15x1 - měděné potrubí  
DN 25 - ocelové potrubí  
PI - místní měření tlaku  
TI - místní měření teploty

ZÁKLADNÍ PARAMETRY

celková tepelná ztráta	41,7 kW
tepelný výkon kotle na réví	49,0 kW
tepelný výkon plynového kotle	45,0 kW
teplotní spád	60/45 °C
provozní tlak	100 kPa

POZNÁMKY


- všechna čerpadla mají elektronicky řízené otáčky
- průtoky jednotlivých okruhů seřadit dle provozních teplot

LEGENDA

- topná voda
- - - vratná voda
- - - - - expanzní a pojistné potrubí

SEZNAM ZAŘÍZENÍ

POZICE	NÁZEV ZAŘÍZENÍ	KS	DODAVATEL
1	teplovodní kotel na spalování réví - 49 kW	1	
2	plynový kondezační kotel - 45 kW	1	
3	akumulační zásobník topné vody 1000 l	1	
4	kombinovaný zásobníkový ohřivač TV 160 l	1	
5	expanzní nádoba 300 l	1	
6	sdrúžený rozdělovač a sběrač 3 větve	1	
7	oběhové čerpadlo 4,0 m³/h; disp. tlak 40 kPa	1	
8	oběhové čerpadlo 2,4 m³/h; disp. tlak 30 kPa	1	
9	oběhové čerpadlo 1,0 m³/h; disp. tlak 20 kPa	1	
10	oběhové čerpadlo 1,1 m³/h; disp. tlak 30 kPa	3	
11	sestava pro podlahové vytápění 10-cestná	1	

Generální projektant	FaBa engineering, s.r.o., Lidická 75, Břeclav		FaBa engineering, s.r.o 690 03 Břeclav, Lidická 75 tel.: 519 325 297 e-mail: fabae@fabae.cz www.fabae.cz		
Odpovědný projektant	Ing. Vlastimil Fabikovič				
Vypracoval	Ing. Jiří Fabikovič				
Kontroloval					
Místo	Valtice				
Investor	Střední odborná škola vinařská a Střední odborné učiliště zahradnické, Sobotní 116, Valtice, 691 42				
Akce	CENTRUM PŘÍRODOVĚDNÉHO VZDĚLÁNÍ				
SO/PS					
Svazek	F.1.4.a. Ústřední vytápění				
Název výkresu	SCHÉMA KOTELNY ÚT		Číslo výkresu	ÚT-1	